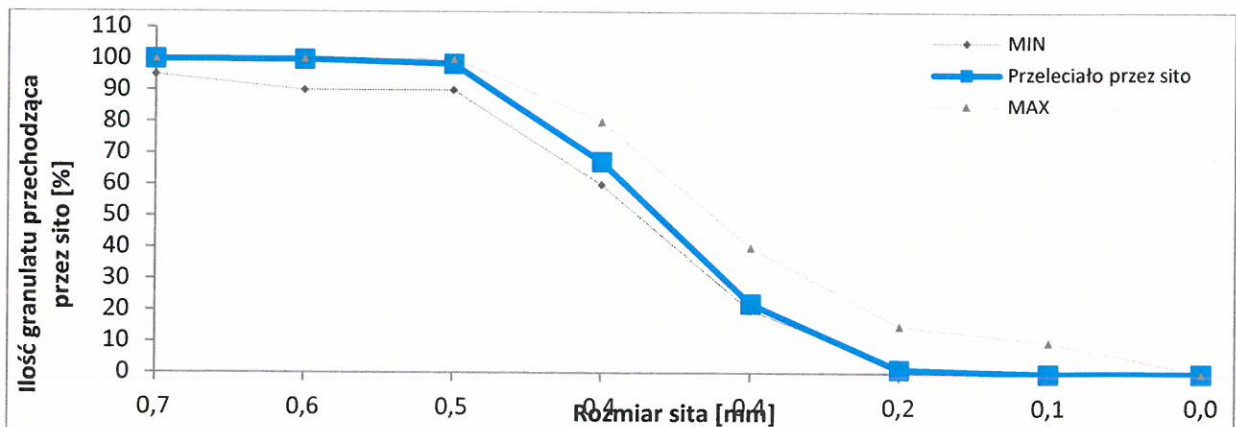
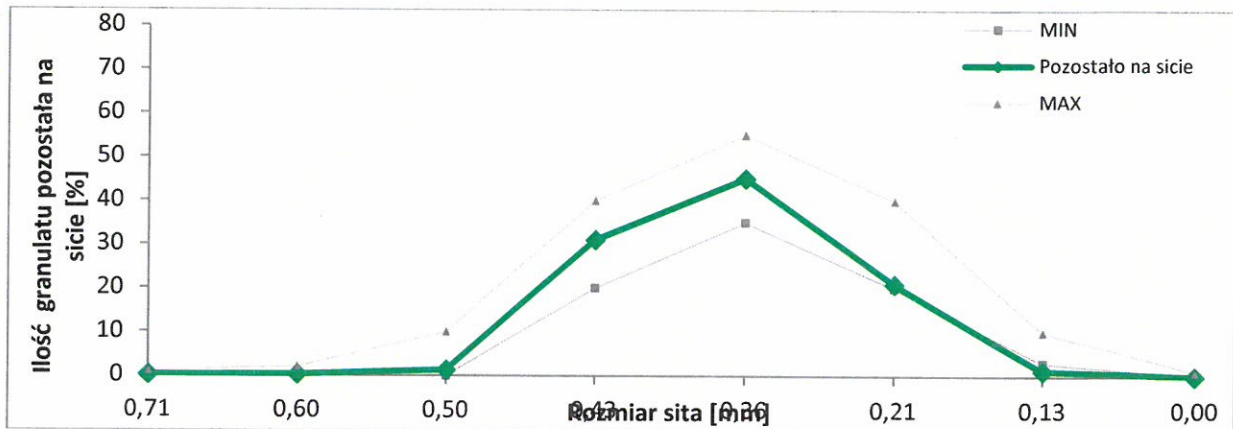


Dane produktu*

Nazwa produktu					Frakcja			
Puder gumowy					POWDER 0 - 0,4			
Rozmiar sit	Pozostało na sicie		Dopuszczalne odchylenie		Przeleciało przez sito		Dopuszczalne odchylenie	
	[mm]	[g]	[%]	min [%]	max [%]	[g]	[%]	min [%]
0,71	0,2	0,1	0,0	1,0	149,8	99,9	95,0	100,0
0,60	0,3	0,2	0,0	2,0	149,5	99,7	90,0	100,0
0,50	1,9	1,3	0,0	10,0	147,6	98,4	90,0	100,0
0,43	46,6	31,1	20,0	40,0	101,0	67,3	60,0	80,0
0,36	67,7	45,1	35,0	55,0	33,3	22,2	20,0	40,0
0,21	31,5	21,0	20,0	40,0	1,8	1,2	2,0	15,0
0,13	1,8	1,2	3,0	10,0	0,0	0,0	0,0	10,0
0,00	0,0	0,0	0,0	1,0		0,0	0,0	0,0
Masa próbki	150,0							



* Warunki przeprowadzenia analizy sitowej: Przesiewacz laboratoryjny Multiserw LPzE-2e ; sita plecione, otwory kwadratowe; $M_{\text{próbki}} \sim 150\text{g}$; $t_{\text{przesiewu}} \sim 8\text{min}$; $T_{\text{przesiewu}} \sim 20^{\circ}\text{C}$; Ciężar usypowy $\sim 450\text{ kg/m}^3$; Kolor czarny; Granulat zgodny z Normą Zakładową