



Recykl Organizacja Odzysku S. A.
ul. Letnia 3
63-100 Śrem

tel. (61) 281-06-11
fax (61) 282-82-49
www.recykl.pl
e-mail: sekretariat@recykl.pl

Katalog produktów

Recykl O.O. S.A.

prezes zarządu : Maciej Jasiewicz
NIP 7772791258 REGON 634609612
ING Bank Śląski S.A.
PLN 44 1050 1520 1000 0090 3185 9961
EURO 43 1050 1520 1000 0090 3185 9979

kapitał zakładowy 6.960.000 PLN w całości wpłacony
KRS 0000220050
Sąd Rejonowy w Poznaniu
Nowe Miasto i Wilda w Poznaniu
IX Wydział Gospodarczy



**GAZELE
BIZNESU**
Przebiegu
2020
EDYCJA RANKINGU NAJBARDZIEJ DYNAMICZNYCH MAŁYCH I ŚREDNICH FIRM

RECYKL Organizacja Odzysku S. A.



Recykl Organizacja Odzysku S. A.
ul. Letnia 3
63-100 Śrem

tel. (61) 281-06-11
fax (61) 282-82-49
www.recykl.pl
e-mail: sekretariat@recykl.pl

prezes zarządu : Maciej Jasiewicz
NIP 7772791258 REGON 634609612
ING Bank Śląski S.A.
PLN 44 1050 1520 1000 0090 3185 9961
EURO 43 1050 1520 1000 0090 3185 9979

kapitał zakładowy 6.960.000 PLN w całości wpłacony
KRS 0000220050
Sąd Rejonowy w Poznaniu
Nowe Miasto i Wilda w Poznaniu
IX Wydział Gospodarczy



RECYKL Organizacja Odzysku S. A.



Recykl Organizacja Odzysku S. A.
ul. Letnia 3
63-100 Śrem

tel. (61) 281-06-11
fax (61) 282-82-49
www.recykl.pl
e-mail: sekretariat@recykl.pl

Jesteśmy firmą świadczącą profesjonalne usługi z zakresu odzysku i recyklingu zużytych opon. Proponujemy Państwu sprzedaż granulatu gumowego Green Gran wytworzonego przy pomocy nowoczesnych i sprawdzonych rozwiązań, bezpiecznych dla otaczającego nas środowiska. Jesteśmy dynamicznym i doświadczonym zespołem specjalistów, dlatego nasza oferta oparta jest na kompleksowej obsłudze. Nasze doświadczenie w tej dziedzinie sięga roku 2001, kiedy to produkcję granulatu Green Gran z opon samochodowych rozpoczęł nasz zakład ABC Recykling w Krośnie Odrzańskim.

Stosujemy metodę mechanicznego rozdrabniania na zimno. Doskonale odpylenie sprawia, że praca przy naszych granulatach nie jest uciążliwa dla firm wykonawczych, a mocno rozwinięta powierzchnia gumy wspomaga przyleganie kleju, a tym samym budowanie wytrzymałych powierzchni sportowych oraz innych produktów gumowych. Granulat Green Gran z opon samochodowych jest najbardziej rozpowszechnionym i dostępnym granulatem gumowym na rynku. Gwarantuje powtarzalność i jednorodność składu chemicznego, co nie jest obojętne dla producentów wyrobów gotowych.

Nasze produkty posiadają atest higieniczny oraz rekomendację ITB oraz certyfikat Laboratorium Sportowego ISA SPORT.

Jesteśmy przekonani, że załączone analizy sitowe pomogą Państwu podjąć decyzję w doborze odpowiedniego granulatu.

prezes zarządu : Maciej Jasiewicz
NIP 7772791258 REGON 634609612
ING Bank Śląski S.A.
PLN 44 1050 1520 1000 0090 3185 9961
EURO 43 1050 1520 1000 0090 3185 9979

kapitał zakładowy 6.960.000 PLN w całości wpłacony
KRS 0000220050
Sąd Rejonowy w Poznaniu
Nowe Miasto i Wilda w Poznaniu
IX Wydział Gospodarczy



GAZELE
BIZNESU

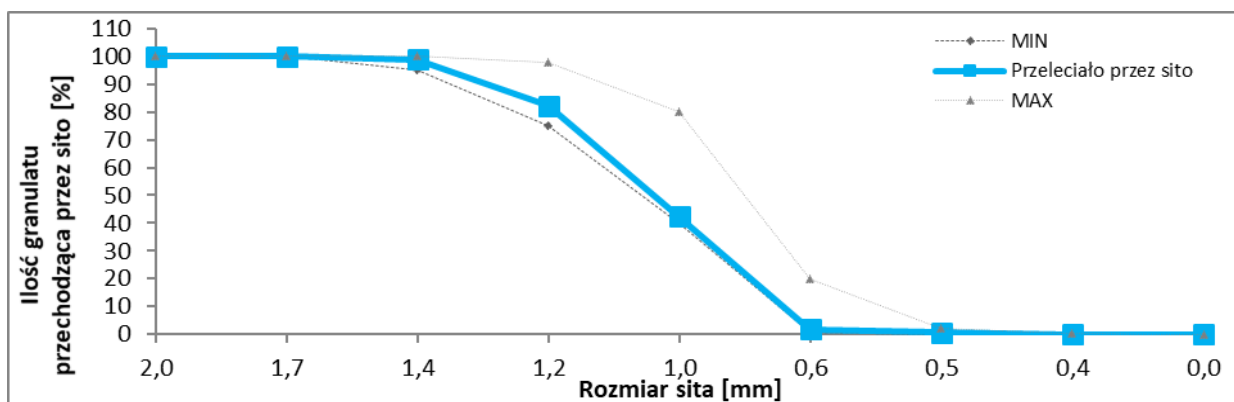
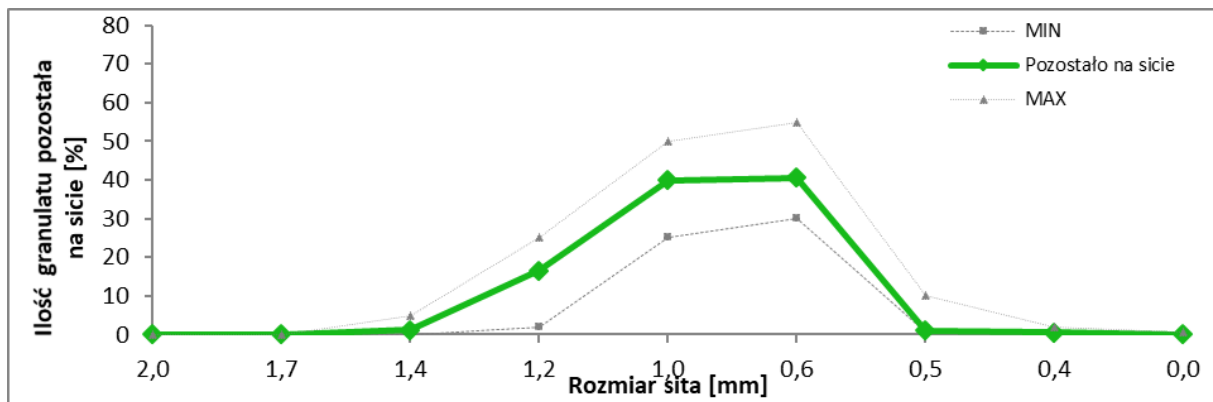
2020

1. EDYCJA RANKINGU NAJBARDZIEJ DYNAMICZNYCH I ŚREDNICH FIRM

Polski
Biznesu

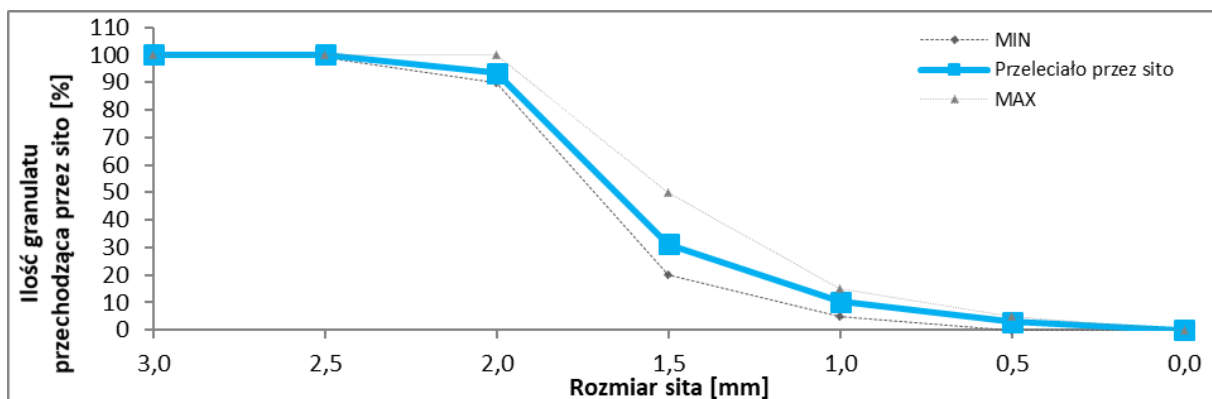
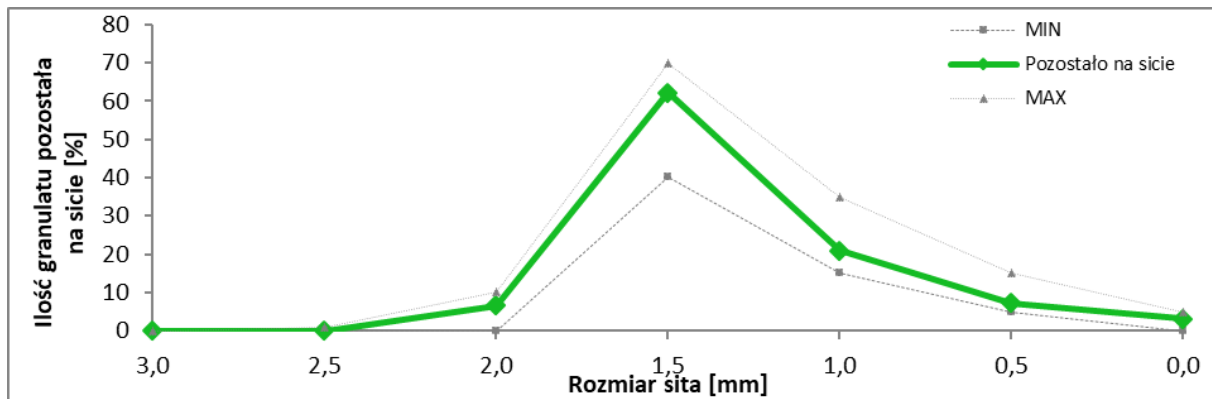
RECYKL Organizacja Odzysku S. A.

Dane produktu*								
Nazwa produktu					Fracja			
Granulat Green Gran					0,3-1,5 mm			
Rozmiar sit	Pozostało na sicie		Dopuszczalne odchylenie		Przeleciało przez sito		Dopuszczalne odchylenie	
[mm]	[g]	[%]	min [%]	max [%]	[g]	[%]	min [%]	max [%]
2,0	0,0	0,0	0,0	0,0	152,2	100,0	100,0	100,0
1,7	0,0	0,0	0,0	0,0	152,2	100,0	100,0	100,0
1,4	1,9	1,2	0,0	5,0	150,3	98,8	95,0	100,0
1,2	25,2	16,6	2,0	25,0	125,1	82,2	75,0	98,0
1,0	60,8	39,9	25,0	50,0	64,3	42,2	40,0	80,0
0,6	61,7	40,5	30,0	55,0	2,6	1,7	1,0	20,0
0,5	1,6	1,1	0,5	10,0	1,0	0,7	0,0	2,0
0,4	0,9	0,6	0,0	2,0	0,1	0,1	0,0	0,5
0,0	0,1	0,1	0,0	0,5	0,0	0,0	0,0	0,0
Masa próbki	152,2							



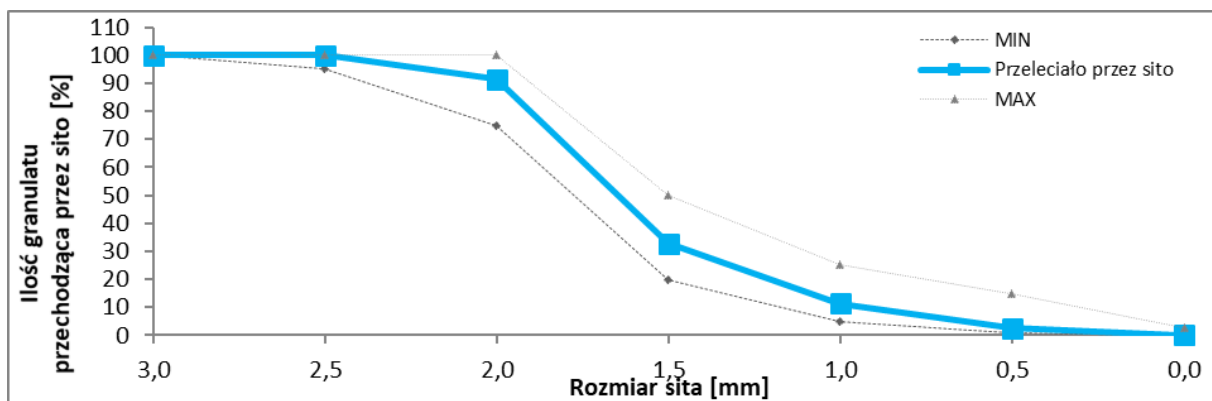
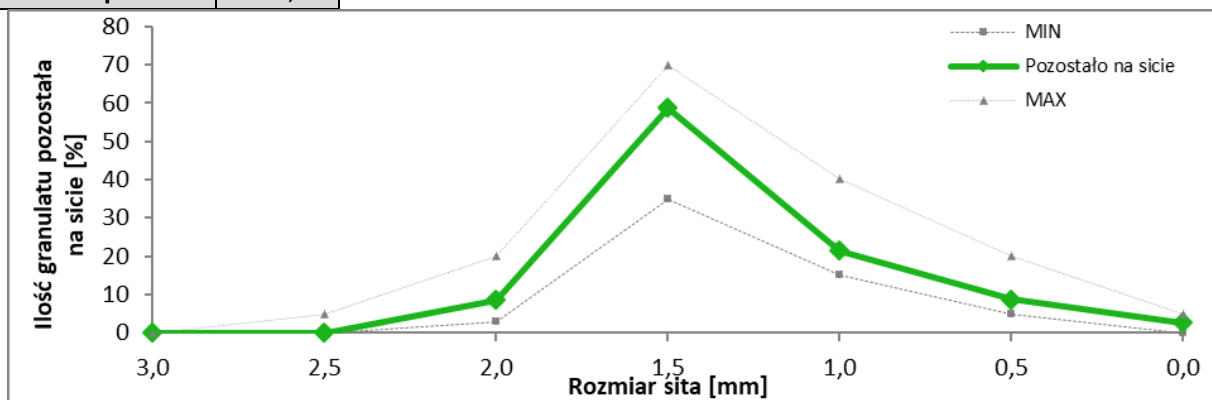
* Warunki przeprowadzenia analizy sitowej: Przesiewacz laboratoryjny AS 200; sita plecione, otwory kwadratowe; $M_{\text{próbki}} \sim 150\text{g}$; $t_{\text{przesiewu}} \sim 10\text{min}$; $T_{\text{przesiewu}} \sim 20^\circ\text{C}$; Ciężar usypowy $\sim 450\text{ kg/m}^3$; Kolor czarny
Granulat zgodny z Normą Zakładową

Dane produktu*								
Nazwa produktu					Fracja			
Granulat Green Gran					0,5-2 mm			
Rozmiar sit	Pozostało na sicie		Dopuszczalne odchylenie		Przeleciało przez sito		Dopuszczalne odchylenie	
[mm]	[g]	[%]	min [%]	max [%]	[g]	[%]	min [%]	max [%]
3,0	0,00	0,0	0,0	0,0	150,20	100,0	100,0	100,0
2,5	0,00	0,0	0,0	1,0	150,20	100,0	99,0	100,0
2,0	9,80	6,5	0,0	10,0	140,40	93,5	90,0	100,0
1,5	93,50	62,3	40,0	70,0	46,90	31,2	20,0	50,0
1,0	31,40	20,9	15,0	35,0	15,50	10,3	5,0	15,0
0,5	10,90	7,3	5,0	15,0	4,60	3,1	0,0	5,0
0,0	4,60	3,1	0,0	5,0	0,00	0,0	0,0	0,0
Masa próbki	150,2							



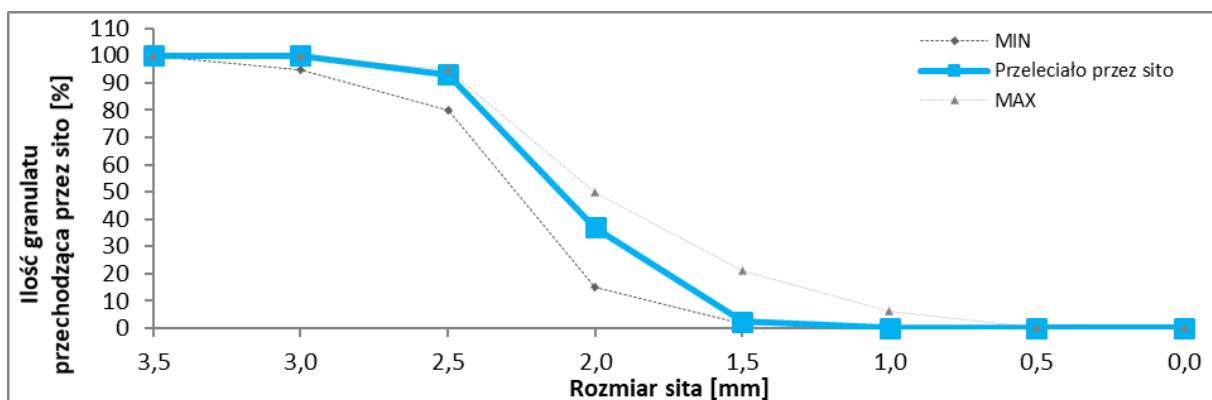
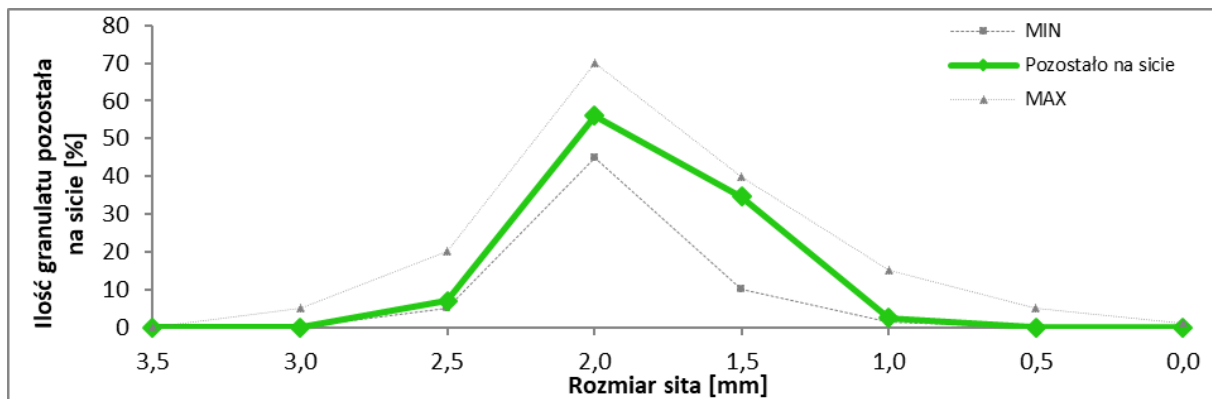
* Warunki przeprowadzenia analizy sitowej: Przesiewacz laboratoryjny AS 200; sita plecione, otwory kwadratowe; $M_{\text{próbki}} \sim 150\text{g}$; $t_{\text{przesiewu}} \sim 10\text{min}$; $T_{\text{przesiewu}} \sim 20^\circ\text{C}$; Ciężar usypowy $\sim 450\text{ kg/m}^3$; Kolor czarny
Granulat zgodny z Normą Zakładową

Dane produktu*								
Nazwa produktu					Frakcja			
Granulat Green Gran					0-2,5 mm			
Rozmiar sit [mm]	Pozostało na sicie		Dopuszczalne odchylenie		Przeleciało przez sito		Dopuszczalne odchylenie	
	[g]	[%]	min [%]	max [%]	[g]	[%]	min [%]	max [%]
3,0	0,0	0,0	0,0	0,0	151,5	100,0	100,0	100,0
2,5	0,0	0,0	0,0	5,0	151,5	100,0	95,0	100,0
2,0	12,9	8,5	3,0	20,0	138,6	91,5	75,0	100,0
1,5	89,0	58,7	35,0	70,0	49,6	32,7	20,0	50,0
1,0	32,4	21,4	15,0	40,0	17,2	11,4	5,0	25,0
0,5	13,2	8,7	5,0	20,0	4,0	2,6	1,0	15,0
0,0	4,0	2,6	0,0	5,0	0,0	0,0	0,0	2,5
Masa próbki	151,5							



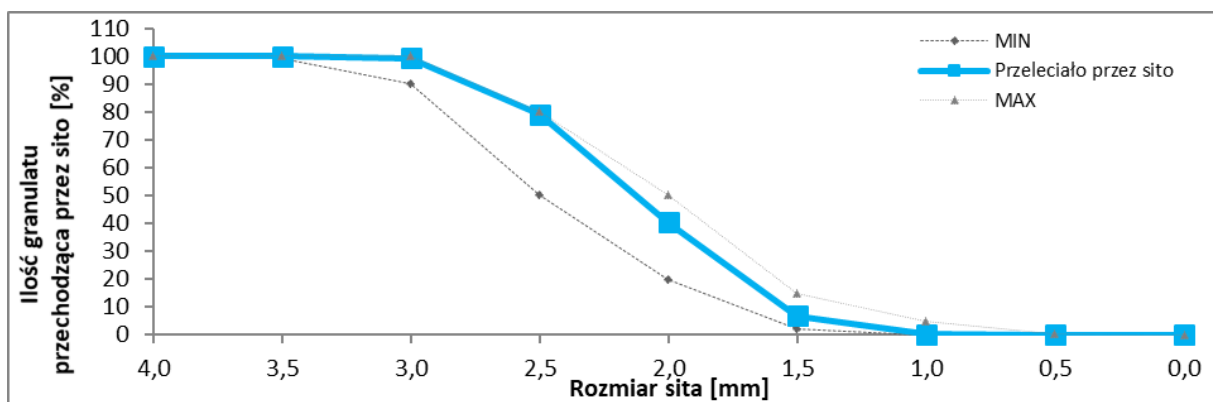
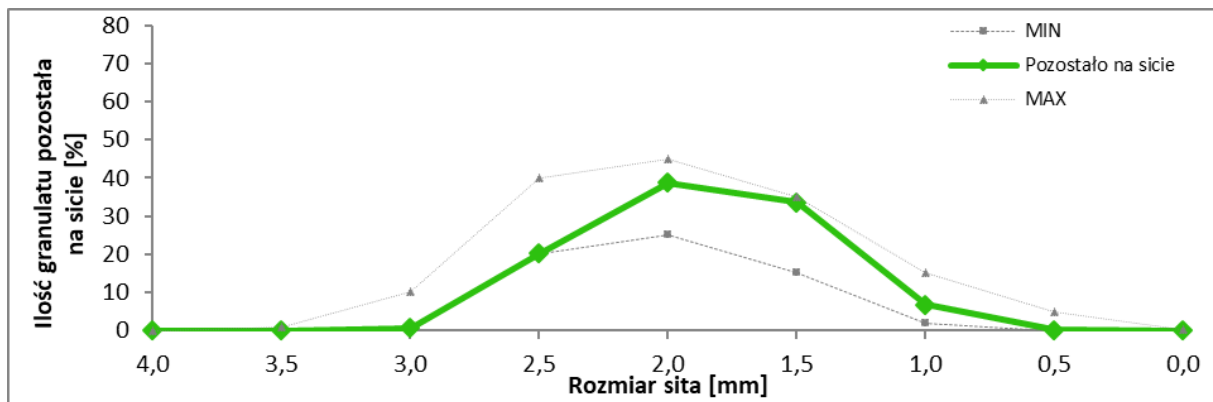
* Warunki przeprowadzenia analizy sitowej: Przesiewacz laboratoryjny AS 200; sita plecione, otwory kwadratowe; $M_{\text{próbki}} \sim 150\text{g}$; $t_{\text{przesiewu}} \sim 10\text{min}$; $T_{\text{przesiewu}} \sim 20^\circ\text{C}$; Ciężar usypowy $\sim 450\text{ kg/m}^3$; Kolor czarny Granulat zgodny z Normą Zakładową

Dane produktu*								
Nazwa produktu					Frakcja			
Granulat Green Gran					1,6-3,2 mm			
Rozmiar sit	Pozostało na sicie		Odchylenie dopuszczalne		Przeleciało przez sito		Odchylenie dopuszczalne	
[mm]	[g]	[%]	min [%]	max [%]	[g]	[%]	min [%]	max [%]
3,5	0,0	0,0	0,0	0,0	150,0	100,0	100,0	100,0
3,0	0,0	0,0	0,0	5,0	150,0	100,0	95,0	100,0
2,5	10,4	6,9	5,0	20,0	139,6	93,1	80,0	95,0
2,0	84,1	56,1	45,0	70,0	55,5	37,0	15,0	50,0
1,5	51,8	34,5	10,0	40,0	3,7	2,5	1,5	21,0
1,0	3,7	2,5	1,5	15,0	0,0	0,0	0,0	6,0
0,5	0,0	0,0	0,0	5,0	0,0	0,0	0,0	1,0
0,0	0,0	0,0	0,0	1,0	0,0	0,0	0,0	0,0
Masa próbki	150,0							



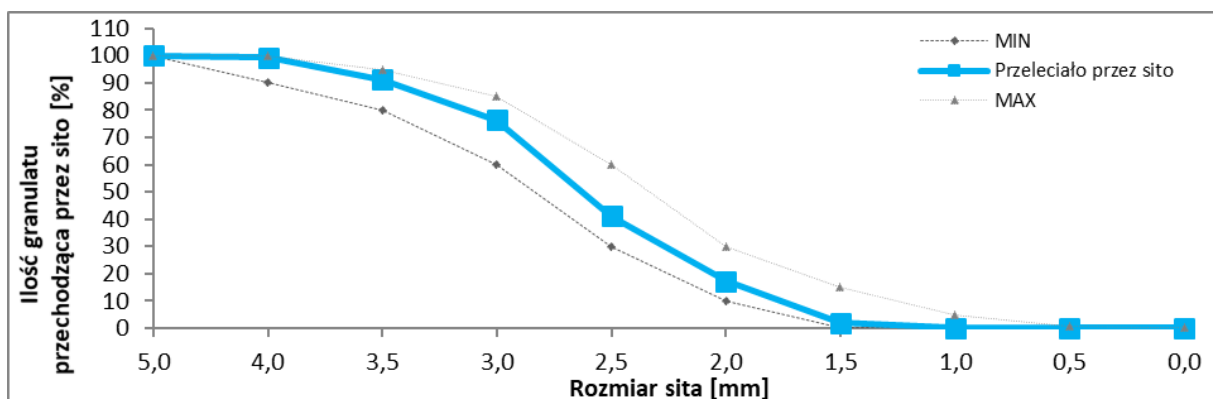
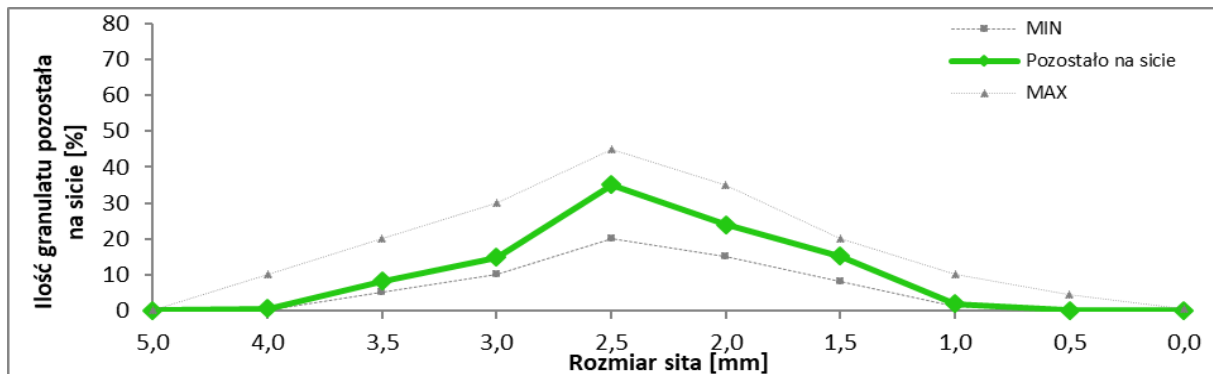
* Warunki przeprowadzenia analizy sitowej: Przesiewacz laboratoryjny AS 200; sita plecione, otwory kwadratowe; $M_{\text{próbki}} \sim 150\text{g}$; $t_{\text{przesiewu}} \sim 10\text{min}$; $T_{\text{przesiewu}} \sim 20^{\circ}\text{C}$; Ciężar usypowy $\sim 450\text{ kg/m}^3$; Kolor czarny
Granulat zgodny z Normą Zakładową

Dane produktu*								
Nazwa produktu					Fracja			
Granulat Green Gran					1-3 mm			
Rozmiar sit	Pozostało na sicie		Dopuszczalne odchylenie		Przeleciało przez sito		Dopuszczalne odchylenie	
[mm]	[g]	[%]	min [%]	max [%]	[g]	[%]	min [%]	max [%]
4,0	0,0	0,0	0,0	0,0	149,6	100,0	100,0	100,0
3,5	0,0	0,0	0,0	1,0	149,6	100,0	99,0	100,0
3,0	0,9	0,6	0,0	10,0	148,7	99,4	90,0	100,0
2,5	30,3	20,3	20,0	40,0	118,4	79,1	50,0	80,0
2,0	58,0	38,8	25,0	45,0	60,4	40,4	20,0	50,0
1,5	50,2	33,6	15,0	35,0	10,2	6,8	2,0	15,0
1,0	10,0	6,7	2,0	15,0	0,2	0,1	0,0	5,0
0,5	0,2	0,1	0,0	5,0	0,0	0,0	0,0	0,1
0,0	0,0	0,0	0,0	0,1	0,0	0,0	0,0	0,0
Masa próbki	149,6							



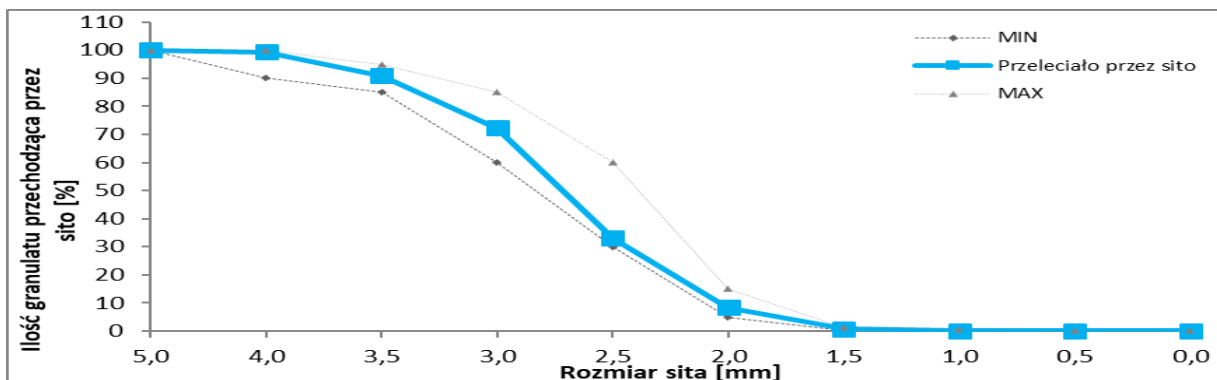
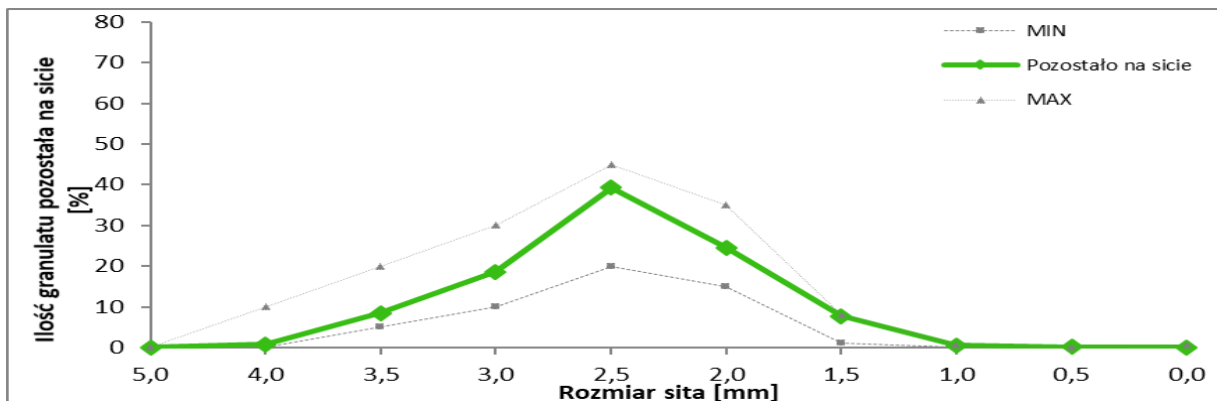
* Warunki przeprowadzenia analizy sitowej: Przesiewacz laboratoryjny AS 200; sita plecione, otwory kwadratowe; $M_{\text{próbki}} \sim 150\text{g}$; $t_{\text{przesiewu}} \sim 10\text{min}$; $T_{\text{przesiewu}} \sim 20^{\circ}\text{C}$; Ciężar usypowy $\sim 450\text{ kg/m}^3$; Kolor czarny
Granulat zgodny z Normą Zakładową

Dane produktu*								
Nazwa produktu					Frakcja			
Granulat Green Gran					1-4 mm			
Rozmiar sit	Pozostało na sicie		Odchylenie dopuszczalne		Przeleciało przez sito		Odchylenie dopuszczalne	
	[mm]	[g]	[%]	min [%]	max [%]	[g]	[%]	min [%]
5,0	0,0	0,0	0,0	0,0	150,2	100,0	100,0	100,0
4,0	0,9	0,6	0,0	10,0	149,3	99,4	90,0	100,0
3,5	12,3	8,2	5,0	20,0	137,0	91,2	80,0	95,0
3,0	22,4	14,9	10,0	30,0	114,6	76,3	60,0	85,0
2,5	52,8	35,2	20,0	45,0	61,8	41,1	30,0	60,0
2,0	36,0	24,0	15,0	35,0	25,8	17,2	10,0	30,0
1,5	22,9	15,2	8,0	20,0	2,9	1,9	0,0	15,0
1,0	2,9	1,9	1,0	10,0	0,0	0,0	0,0	5,0
0,5	0,0	0,0	0,0	4,5	0,0	0,0	0,0	0,5
0,0	0,0	0,0	0,0	0,5	0,0	0,0	0,0	0,0
Masa próbki	150,2							



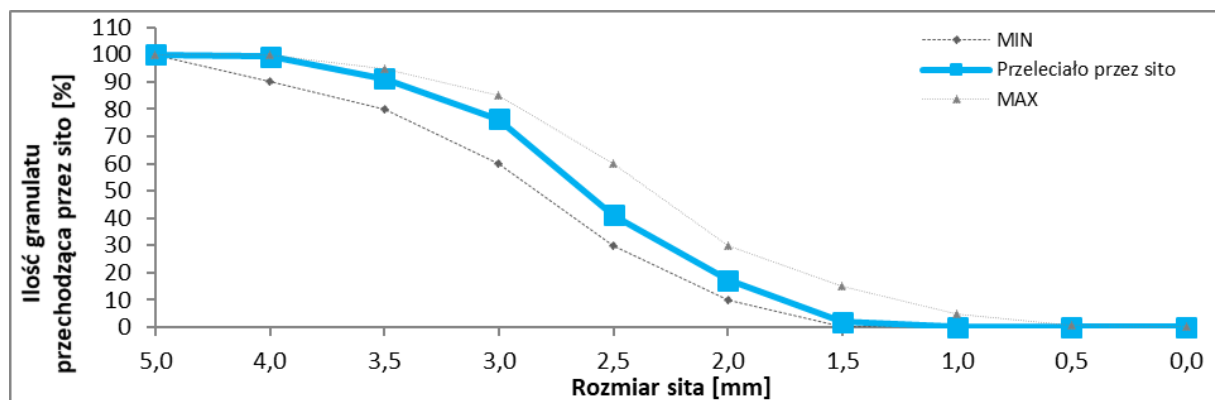
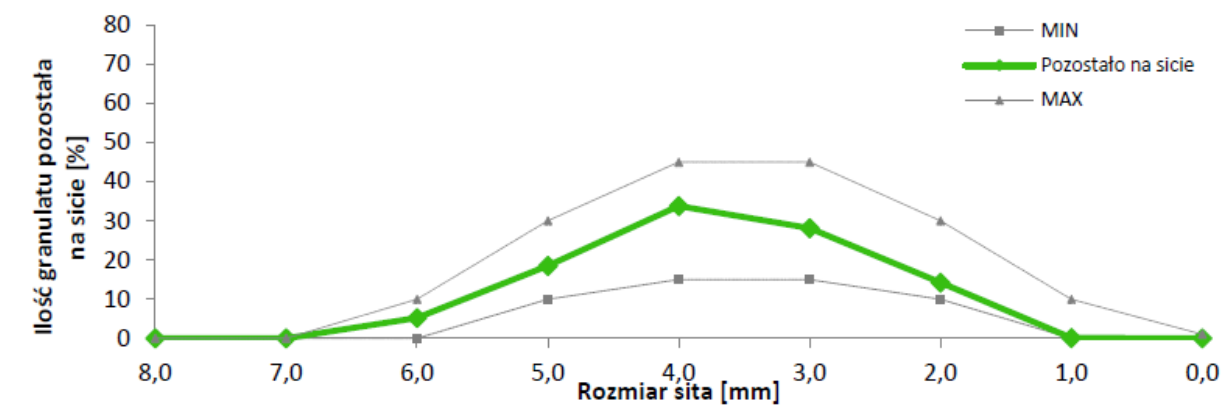
* Warunki przeprowadzenia analizy sitowej: Przesiewacz laboratoryjny AS 200; sita plecione, otwory kwadratowe; $M_{próbk}$ ~150g; $t_{przesiewu}$ ~10min; $T_{przesiewu}$ ~20°C; Ciężar usypowy ~450 kg/m³; Kolor czarny
Granulat zgodny z Normą Zakładową

Nazwa produktu					Fracja			
Granulat Green Gran					2-4 mm			
Rozmiar sit	Pozostało na sicie		Dopuszczalne odchylenie		Przeleciało przez sito		Dopuszczalne odchylenie	
	[mm]	[g]	[%]	min [%]	max [%]	[g]	[%]	min [%]
5,0	0,0	0,0	0,0	0,0	150,8	100,0	100,0	100,0
4,0	1,1	0,7	0,0	10,0	149,7	99,3	90,0	100,0
3,5	12,7	8,4	5,0	20,0	137,0	90,8	85,0	95,0
3,0	28,1	18,6	10,0	30,0	108,9	72,2	60,0	85,0
2,5	59,2	39,3	20,0	45,0	49,7	33,0	30,0	60,0
2,0	37,1	24,6	15,0	35,0	12,6	8,4	5,0	15,0
1,5	11,6	7,7	1,0	8,0	1,0	0,7	0,0	1,0
1,0	0,8	0,5	0,0	0,6	0,2	0,1	0,0	0,5
0,5	0,2	0,1	0,0	0,2	0,0	0,0	0,0	0,0
0,0	0,0	0,0	0,0	0,5	0,0	0,0	0,0	0,0
Masa próbki	150,8							



*Warunki przeprowadzenia analizy sitowej: Przesiewacz laboratoryjny AS 200; sita plecione, otwory kwadratowe; $M_{\text{próbki}} \sim 150\text{g}$; $t_{\text{przesiewu}} \sim 10\text{min}$; $T_{\text{przesiewu}} \sim 20^\circ\text{C}$; $\rho_{\text{granulatu}} \sim 450\text{ kg/m}^3$; Kolor czarny; Granulat zgodny z Normą Zakładową

Dane produktu*								
Nazwa produktu					Frakcja			
Granulat Green Gran					2-6 mm			
Rozmiar sit	Pozostało na sicie		Dopuszczalne odchylenie		Przeleciało przez sito		Dopuszczalne odchylenie	
	[mm]	[g]	[%]	min [%]	max [%]	[g]	[%]	min [%]
8,0	0,0	0,0	0,0	0,0	150,1	100,0	100,0	100,0
7,0	0,0	0,0	0,0	0,0	150,1	100,0	100,0	100,0
6,0	7,8	5,2	0,0	10,0	142,3	94,8	90,0	100,0
5,0	27,8	18,5	10,0	30,0	114,5	76,3	60,0	95,0
4,0	50,7	33,8	15,0	45,0	63,8	42,5	30,0	75,0
3,0	42,2	28,1	15,0	45,0	21,6	14,4	10,0	40,0
2,0	21,4	14,3	10,0	30,0	0,2	0,1	0,0	10,0
1,0	0,2	0,1	0,0	10,0	0,0	0,0	0,0	1,0
0,0	0,0	0,0	0,0	1,0	0,0	0,0	0,0	0,0
Masa próbki	150,1							



* Warunki przeprowadzenia analizy sitowej: Przesiewacz laboratoryjny AS 200; sita plecione, otwory kwadratowe; $M_{\text{próbki}} \sim 150g$; $t_{\text{przesiewu}} \sim 10min$; $T_{\text{przesiewu}} \sim 20^{\circ}C$; Ciężar usypowy $\sim 450 kg/m^3$; Kolor czarny
Granulat zgodny z Normą Zakładową