



Recykl Organizacja Odzysku S. A.
ul. Letnia 3
63-100 Śrem

tel. (61) 281-06-11
fax (61) 282-82-49
www.recykl.pl
e-mail: sekretariat@recykl.pl

Katalog produktów

Recykl O.O. S.A.

prezes zarządu : Maciej Jasiewicz
NIP 7772791258 REGON 634609612
ING Bank Śląski S.A.
PLN 44 1050 1520 1000 0090 3185 9961
EURO 43 1050 1520 1000 0090 3185 9979

kapitał zakładowy 6.960.000 PLN w całości wpłacony
KRS 0000220050
Sąd Rejonowy w Poznaniu
Nowe Miasto i Wilda w Poznaniu
IX Wydział Gospodarczy



RECYKL Organizacja Odzysku S. A.

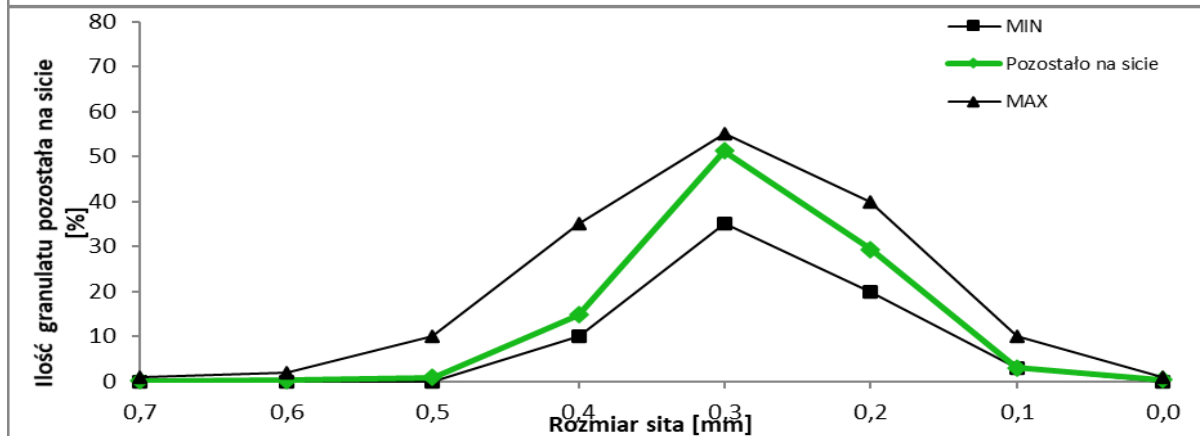
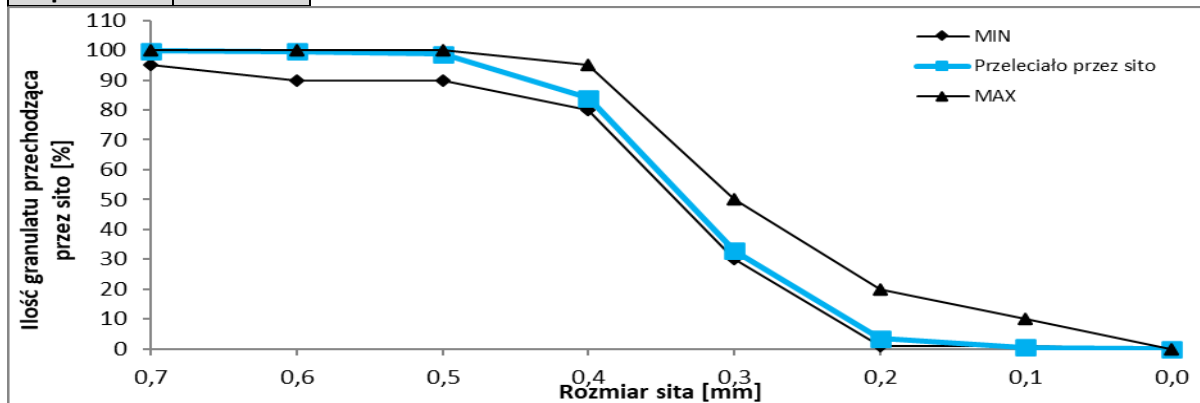
Jesteśmy firmą świadczącą profesjonalne usługi z zakresu odzysku i recyklingu zużytych opon. Proponujemy Państwu sprzedaż pudru gumowego wytworzonego przy pomocy nowoczesnych i sprawdzonych rozwiązań, bezpiecznych dla otaczającego nas środowiska. Jesteśmy dynamicznym i doświadczonym zespołem specjalistów, dlatego nasza oferta oparta jest na kompleksowej obsłudze. Materiałem z którego produkujemy nasz puder jest granulata gumowy zrobiony ze specjalnie wyselekcjonowanych opon. Nasze doświadczenie w tej dziedzinie sięga roku 2001, kiedy to produkcję granulatu Green Gran z opon samochodowych rozpoczął nasz zakład ABC Recykling w Krośnie Odrzańskim. Stosujemy metodę mechanicznego rozdrabniania na zimno. Dysponujemy trzema nowoczesnymi zakładami produkcyjnymi: w Śremie, Krośnie Odrzańskim oraz Chełmie co czyni nas największym w kraju wytwórcą granulatu gumowych oraz paliw alternatywnych. Wszystkie usługi wykonujemy w oparciu o przewidziane prawem stosowne zezwolenia na odzysk odpadów gumowych w tym zużytych opon.

Grupa posiada zaawansowane technologicznie linie produkcyjne do przetwarzania zużytych opon pozwalające uzyskać niezawierający zanieczyszczeń puder gumowy o wymaganym przez odbiorców uziarnieniu: 0,0-0,4, 0,0-0,6, 0,0-0,8, 0,4-1,0, 0,6-1,0, 0,8-1,0. Oferujemy puder gumowy w kolorze czarnym, pakowanym w opakowania typu BIG-BAG o masie 900 kilogramów lub worki foliowe o masie 25kg.

Doskonałe odpylenie sprawia, że praca przy naszych pudrach nie jest uciążliwa dla firm wykonawczych, nasz produkt spełniając najwyższe normy jakościowe, może być wykorzystywany jako surowiec do różnego rodzaju mieszanek termoplastycznych oraz gumowych. Puder produkowany przez naszą firmę pozwala na znaczne obniżenie kosztów wytworzenia poszczególnych produktów. Gwarantujemy powtarzalność i jednorodność składu chemicznego, co nie jest obojętne dla producentów wyrobów gotowych.

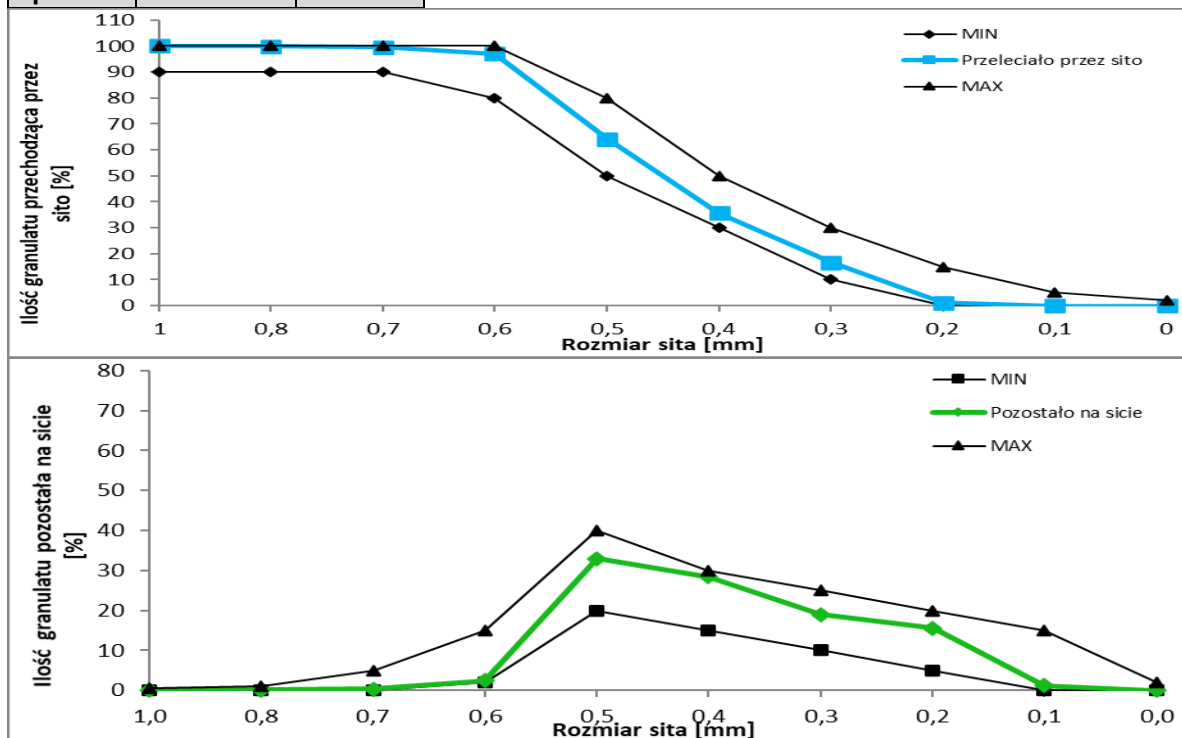
Operator								Zmiana	
Dane produktu*								Data	
Nazwa produktu						Fracja			
Puder						POWDER 0,0 - 0,4			
Rozmiar sit	Pozostało na sicie		Dopuszczalne odchylenie		Przeleciało przez sito		Dopuszczalne odchylenie		
[mm]	[g]	[%]	min [%]	max [%]	[g]	[%]	min [%]	max [%]	
0,7	0,2	0,1	0,0	1,0	149,8	99,9	95,0	100,0	
0,6	0,3	0,2	0,0	2,0	149,5	99,7	90,0	100,0	
0,5	1,3	0,9	0,0	10,0	148,2	98,8	90,0	100,0	
0,4	22,2	14,8	10,0	35,0	126,0	84,0	80,0	95,0	
0,3	76,9	51,3	35,0	55,0	49,1	32,7	30,0	50,0	
0,2	44	29,3	20,0	40,0	5,1	3,4	1,0	20,0	
0,1	4,5	3,0	3,0	10,0	0,6	0,4	1,0	10,0	
0,0	0,6	0,4	0,0	1,0	0,0	0,0	0,0	0,0	

Masa próbki 150,0



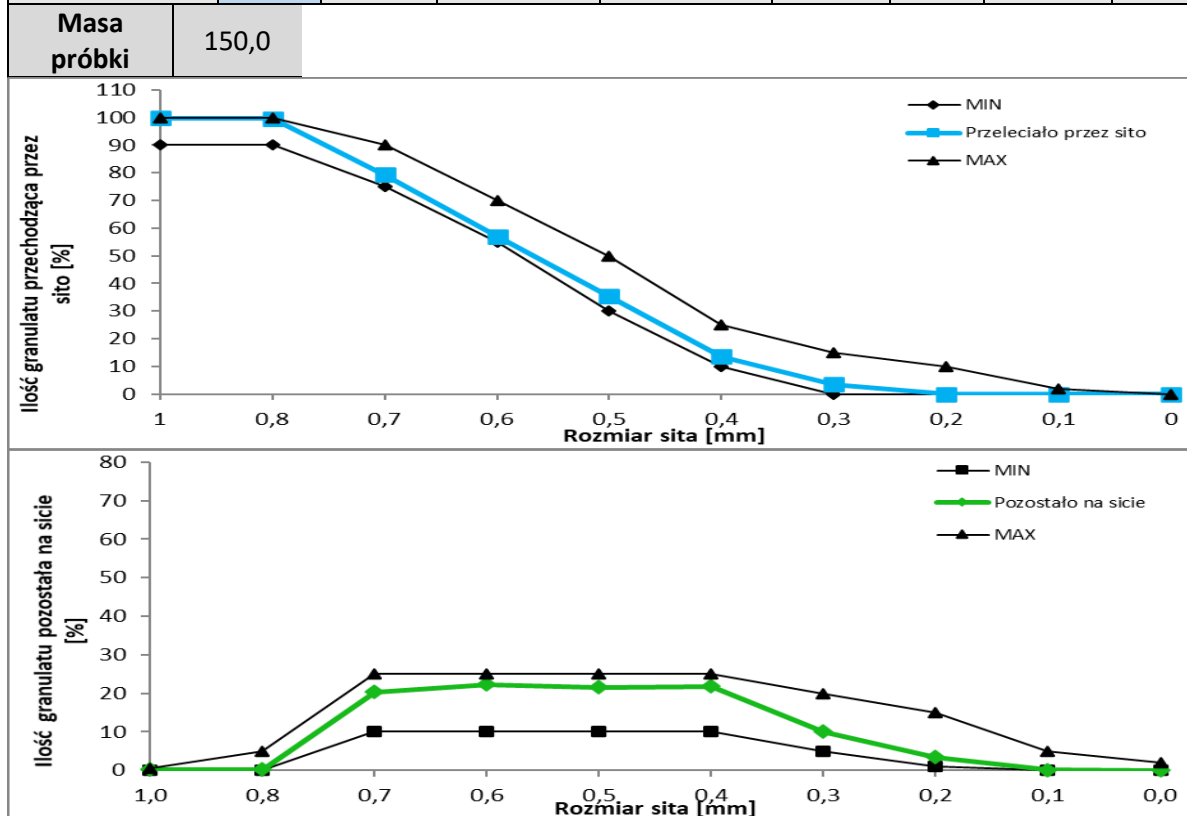
* Warunki przeprowadzenia analizy sitowej: Przesiewacz laboratoryjny Multiserw LPzE-2e ; sita plecione, otwory kwadratowe; $M_{próbk}$ ~150g; $t_{przesiewu}$ ~8min; $T_{przesiewu}$ ~20°C; Ciężar usypowy~450 kg/m³; Kolor czarny; Granulat zgodny z Normą Zakładową

Operator								Zmiana	
Dane produktu*								Data	
Nazwa produktu					Frakcja				
Puder					Powder 0,0 - 0,6				
Rozmiar sit	Pozostało na sicie		Dopuszczalne odchylenie		Przeleciało przez sito		Dopuszczalne odchylenie		
[mm]	[g]	[%]	min [%]	max [%]	[g]	[%]	min [%]	max [%]	
1,0	0,0	0,0	0,0	0,5	150,2	100,0	90,0	100,0	
0,8	0,2	0,1	0,0	1,0	150,0	99,9	90,0	100,0	
0,7	0,5	0,3	0,0	5,0	149,5	99,5	90,0	100,0	
0,6	3,7	2,5	2,0	15,0	145,8	97,1	80,0	100,0	
0,5	49,5	33,0	20,0	40,0	96,3	64,1	50,0	80,0	
0,4	42,7	28,4	15,0	30,0	53,6	35,7	30,0	50,0	
0,3	28,5	19,0	10,0	25,0	25,1	16,7	10,0	30,0	
0,2	23,3	15,5	5,0	20,0	1,8	1,2	0,0	15,0	
0,1	1,8	1,2	0,0	15,0	0,0	0,0	0,0	5,0	
0,0	0,0	0,0	0,0	2,0	0,0	0,0	0,0	2,0	
Masa próbki	150,2								



* Warunki przeprowadzenia analizy sitowej: Przesiewacz laboratoryjny Multiserw LPzE-2e ; sita plecione, otwory kwadratowe; $M_{\text{próbki}} \sim 150\text{g}$; $t_{\text{przesiewu}} \sim 8\text{min}$; $T_{\text{przesiewu}} \sim 20^\circ\text{C}$; Ciężar usypowy $\sim 450\text{ kg/m}^3$; Kolor czarny; Granulat zgodny z Normą Zakładową

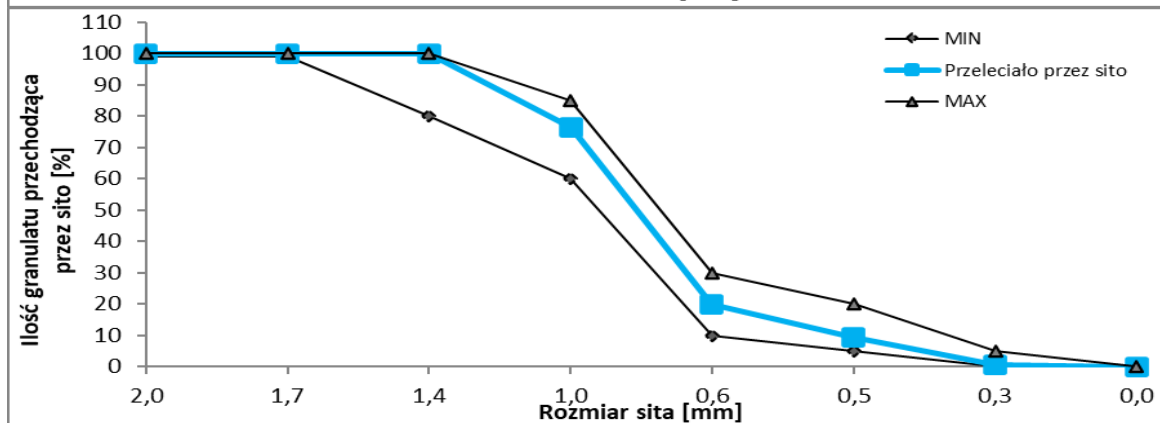
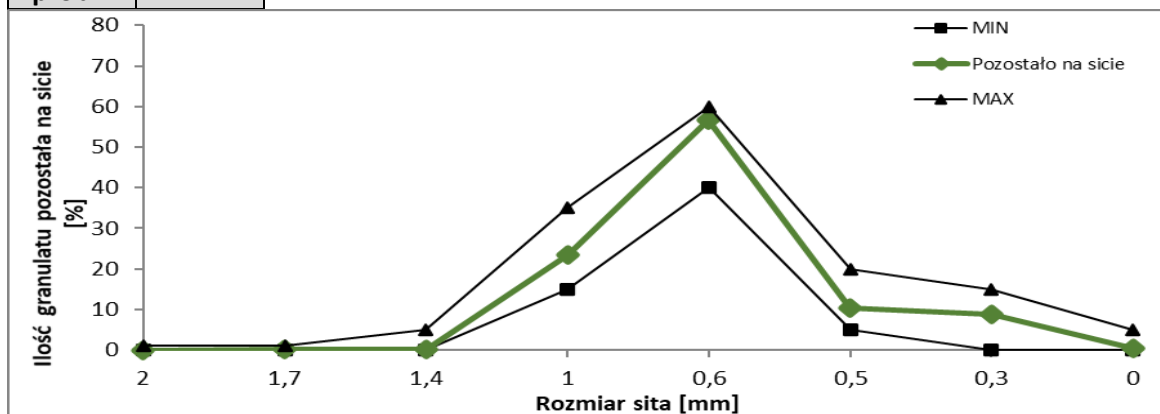
Operator		Zmiana						
Dane produktu*							Data	
Nazwa produktu					Fracja			
Puder					Powder 0,0 - 0,8			
Rozmiar sit	Pozostało na sicie		Dopuszczalne odchylenie		Przeleciało przez sito		Dopuszczalne odchylenie	
[mm]	[g]	[%]	min [%]	max [%]	[g]	[%]	min [%]	max [%]
1,0	0,3	0,2	0,0	0,5	149,7	99,8	90,0	100,0
0,8	0,4	0,3	0,0	5,0	149,3	99,5	90,0	100,0
0,7	30,4	20,3	10,0	25,0	118,9	79,3	75,0	90,0
0,6	33,5	22,3	10,0	25,0	85,4	56,9	55,0	70,0
0,5	32,4	21,6	10,0	25,0	53,0	35,3	30,0	50,0
0,4	32,7	21,8	10,0	25,0	20,3	13,5	10,0	25,0
0,3	15,1	10,1	5,0	20,0	5,2	3,5	0,0	15,0
0,2	5,1	3,4	1,0	15,0	0,1	0,1	0,0	10,0
0,1	0,1	0,1	0,0	5,0	0,0	0,0	0,0	2,0
0,0	0,0	0,0	0,0	2,0	0,0	0,0	0,0	0,0



* Warunki przeprowadzenia analizy sitowej: Przesiewacz laboratoryjny Multiserw LPzE-2e ; sita plecione, otwory kwadratowe; $M_{\text{próbki}} \sim 150\text{g}$; $t_{\text{przesiewu}} \sim 8\text{min}$; $T_{\text{przesiewu}} \sim 20^\circ\text{C}$; Ciężar usypowy $\sim 450\text{ kg/m}^3$; Kolor czarny; Granulat zgodny z Normą Zakładową

Operator								Zmiana		
Dane produktu*								Data		
Nazwa produktu					Fracja					
Puder					Powder 0,4 - 1,0					
Rozmiar sit	Pozostało na sicie		Dopuszczalne odchylenie		Przeleciało przez sito		Dopuszczalne odchylenie			
[mm]	[g]	[%]	min [%]	max [%]	[g]	[%]	min [%]	max [%]		
2,0	0,0	0,0	0,0	1,0	150,0	100,0	99,0	100,0		
1,7	0,1	0,1	0,0	1,0	149,9	99,9	99,0	100,0		
1,4	0,2	0,1	0,0	5,0	149,7	99,8	80,0	100,0		
1,0	35,1	23,4	15,0	35,0	114,6	76,4	60,0	85,0		
0,6	85,0	56,7	40,0	60,0	29,6	19,7	10,0	30,0		
0,5	15,7	10,5	5,0	20,0	13,9	9,3	5,0	20,0		
0,3	13,3	8,9	0,0	15,0	0,6	0,4	0,0	5,0		
0,0	0,6	0,4	0,0	5,0	0,0	0,0	0,0	0,0		

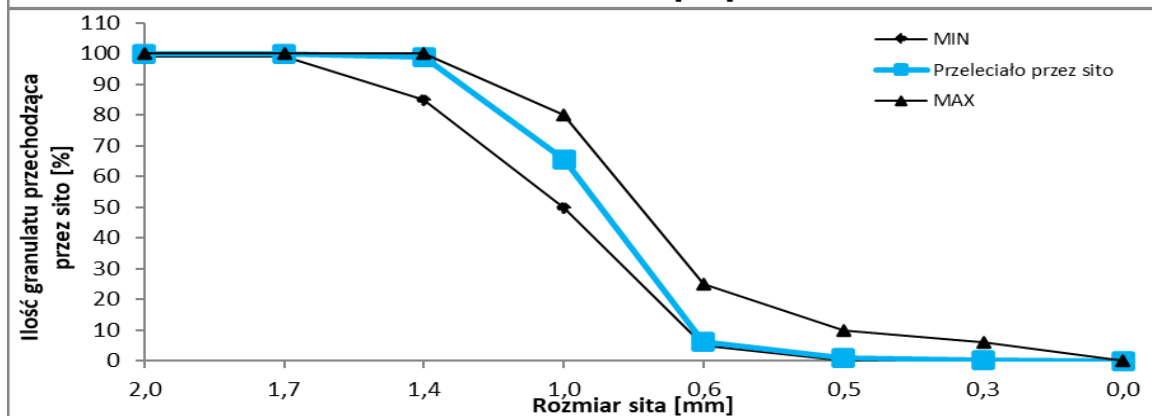
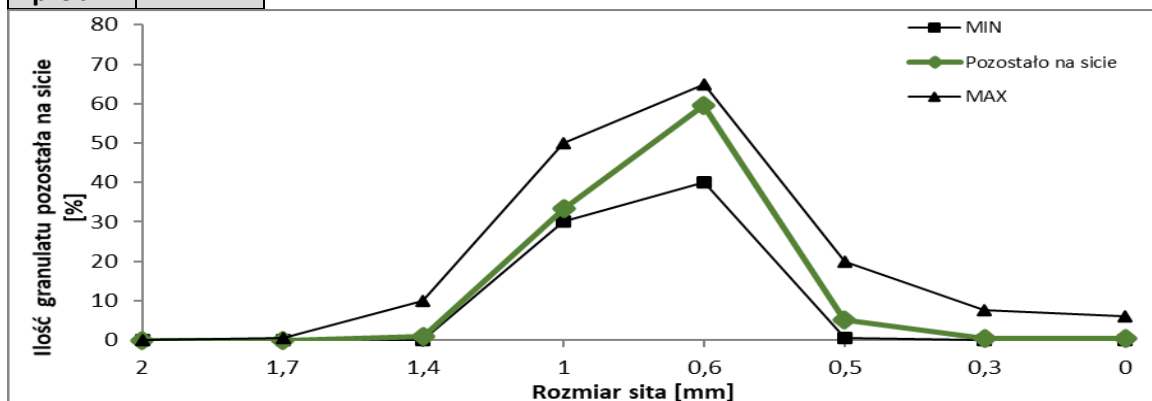
Masa próbki 150,0



* Warunki przeprowadzenia analizy sitowej: Przesiewacz laboratoryjny Multiserw LPzE-2e; sita plecione, otwory kwadratowe; $M_{\text{próbki}} \sim 150\text{g}$; $t_{\text{przesiewu}} \sim 8\text{min}$; $T_{\text{przesiewu}} \sim 20^\circ\text{C}$; Ciężar usypowy $\sim 450\text{ kg/m}^3$; Kolor czarny; Granulat zgodny z Normą Zakładową

Operator								Zmiana	
Dane produktu*								Data	
Nazwa produktu					Fracja				
Puder					Powder 0,6 - 1,0				
Rozmiar sit	Pozostało na sicie		Dopuszczalne odchylenie		Przeleciało przez sito		Dopuszczalne odchylenie		
[mm]	[g]	[%]	min [%]	max [%]	[g]	[%]	min [%]	max [%]	
2,0	0,0	0,0	0,0	0,1	150,0	100,0	99,0	100,0	
1,7	0,0	0,0	0,0	0,5	150,0	100,0	99,0	100,0	
1,4	1,5	1,0	0,0	10,0	148,5	99,0	85,0	100,0	
1,0	50,1	33,4	30,0	50,0	98,4	65,6	50,0	80,0	
0,6	89,3	59,5	40,0	65,0	9,1	6,1	5,0	25,0	
0,5	7,8	5,2	0,5	20,0	1,3	0,9	0,0	10,0	
0,3	0,8	0,5	0,0	7,5	0,5	0,3	0,0	6,0	
0,0	0,5	0,3	0,0	6,0	0,0	0,0	0,0	0,0	

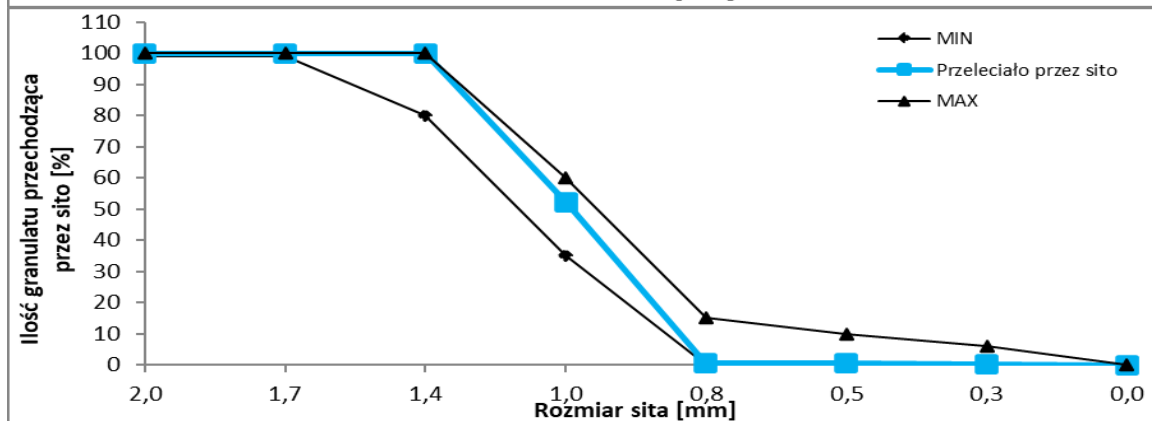
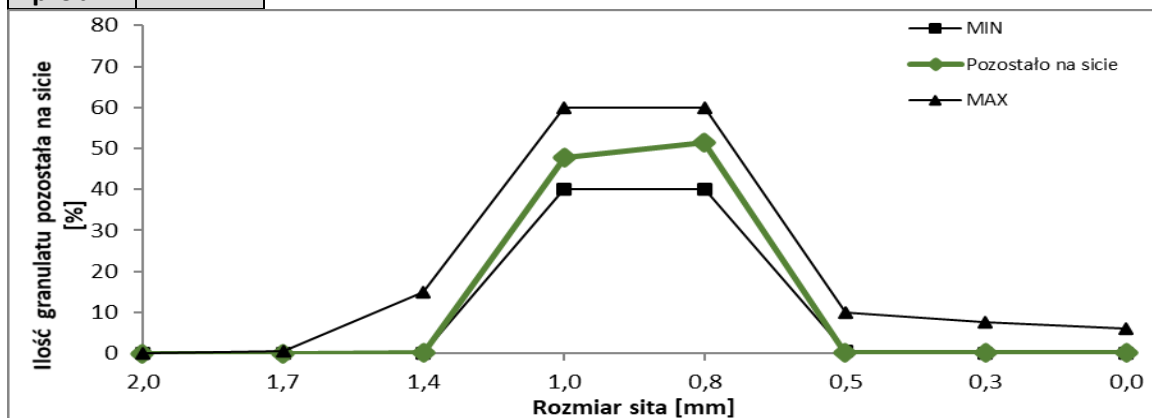
Masa próbki 150,0



* Warunki przeprowadzenia analizy sitowej: Przesiewacz laboratoryjny Multiserw LPzE-2e ; sita plecione, otwory kwadratowe; $M_{\text{próbki}} \sim 150\text{g}$; $t_{\text{przesiewu}} \sim 8\text{min}$; $T_{\text{przesiewu}} \sim 20^{\circ}\text{C}$; Ciężar usypowy $\sim 450\text{ kg/m}^3$; Kolor czarny; Granulat zgodny z Normą Zakładową

Operator				Zmiana				
Dane produktu*						Data		
Nazwa produktu				Fracja				
Puder				Powder 0,8 - 1,0				
Rozmiar sit	Pozostało na sicie		Dopuszczalne odchylenie		Przeleciało przez sito		Dopuszczalne odchylenie	
[mm]	[g]	[%]	min [%]	max [%]	[g]	[%]	min [%]	max [%]
2,0	0,0	0,0	0,0	0,1	150,2	100,0	99,0	100,0
1,7	0,0	0,0	0,0	0,5	150,2	100,0	99,0	100,0
1,4	0,3	0,2	0,0	15,0	149,9	99,8	80,0	100,0
1,0	71,6	47,7	40,0	60,0	78,3	52,1	35,0	60,0
0,8	77,4	51,5	40,0	60,0	0,9	0,6	0,0	15,0
0,5	0,3	0,2	0,5	10,0	0,6	0,4	0,0	10,0
0,3	0,3	0,2	0,0	7,5	0,3	0,2	0,0	6,0
0,0	0,3	0,2	0,0	6,0	0,0	0,0	0,0	0,0

Masa próbki 150,2



* Warunki przeprowadzenia analizy sitowej: Przesiewacz laboratoryjny Multiserw LPzE-2e; sita plecione, otwory kwadratowe; Mpróbki~150g; tprzesiewu~8min; Tprzesiewu~20°C; Ciężar usypowy~450 kg/m³; Kolor czarny; Granulat zgodny z Normą Zakładową